

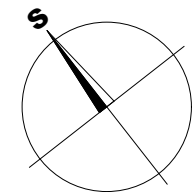
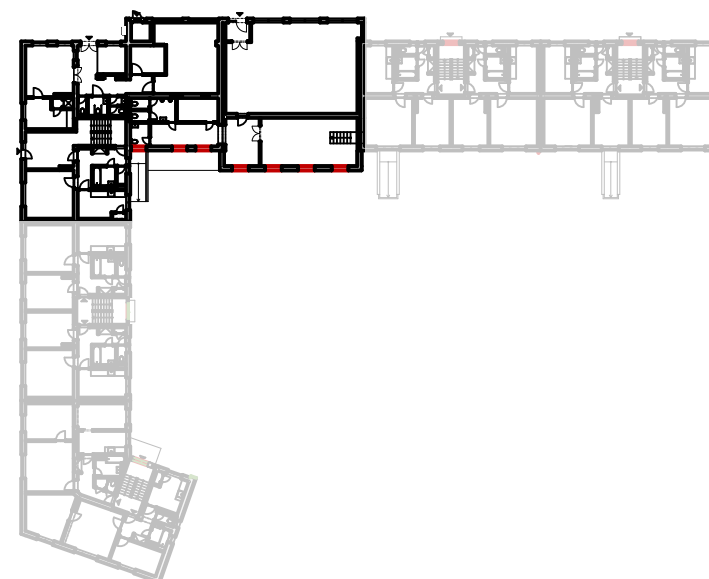
LEGENDA MATERIÁLŮ

- STÁVAJÍCÍ KONSTRUKCE
- NOVÉ KONSTRUKCE
- NOVÁ TEPELNÁ IZOLACE EPS
- STÁVAJÍCÍ TEPELNÁ IZOLACE EPS

POZNÁMKA

R - VENKOVNÍ ŽB DESKY, SCHODY, RAMPY A ZÍDKY - OČIŠTĚNÍ/OTRÝSKÁNÍ, VÝSRAVKA CEMENTOVÝM POTĚREM, HLOUBKOVÁ PENETRACE + FINÁLNÍ PROTISKLUZNÝ JEDNOSLOŽKOVÝ NÁTĚR ŠEDÉ BARVY SE ZRNEM
Zx - VIZ. VÝPIS ZÁMEČNICKÝCH VÝROBKŮ
PV - PŘÍSTŘEŠEK VCHODU - VIZ. VÝKRES D.1.1.74
Dřevěné přístřešky
PR - PŘÍSTŘEŠEK ROZVADĚČE - VIZ. VÝKRES D.1.1.74
Dřevěné přístřešky

POLOHA OBJEKTU



NÁZEV PROJEKTU:
Stavební úpravy bytového domu na adrese Husova ulice č.p. 350, Štefánikova ulice č.p. 354 a 361, Vrchlického ulice č.p. 374 a 387, Nový Bohumín

MÍSTO STAVBY:
p.č. 237/1; p.č. 237,2; p.č. 237/3; p.č. 238/1; p.č. 238/2; p.č. 231/2; k.ú. Nový Bohumín

INVESTOR:
Město Bohumín, Masarykova 158, Nový Bohumín, 735 81 Bohumín
Masarykova 158, Nový Bohumín, 735 81 Bohumín IČO: 00284891

PROJEKTANT:
Ing. Daniel Smolka
Průkopnická 2114/13 Ostrava – Zábřeh 700 30 danielsmolka@seznam.cz

ZODPOVĚDNÝ PROJEKTANT:
Ing. Jiří Kalvach ČKAIT: 1100980

MĚŘÍTKO: 1:100	DATUM A Č. PD : 10e_2023	STUPEŇ PD: DSP+DPS
D.1.1.33		FORMÁT: A3

NÁZEV VÝKRESU:
NOVÝ STAV - Půdorys 1.NP - část B